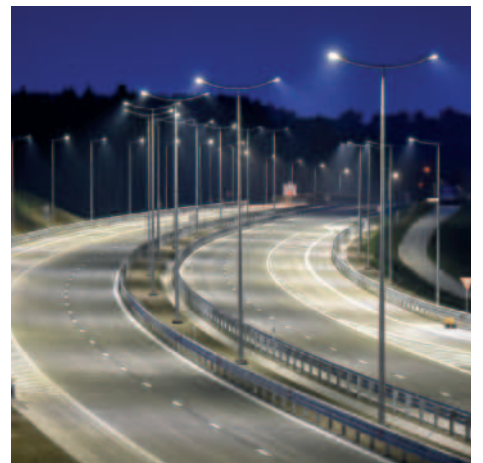


Eiffage in de Benelux

Een belangrijke speler
voor een toekomst op mensenmaat





Een toekomst op mensenmaat uitwerken

**4 branches,
8 vak-
gebieden,
100.000
werven per
jaar**

KERNCIJFERS*

**18,7
miljard €**
omzet

**16,3
miljard €**
orderboek op 31/12/2021

73.500
medewerkers in de hele Groep

Aanwezig in
meer dan
50 landen
ter wereld

*Eind 2021

Waar met hart en ziel gewerkt wordt, ontstaan mooie dingen. Onze 73.500 medewerkers maken het waar, elke dag weer. In deze snel evoluerende wereld bundelen we onze expertise, verbinden we gemeenschappen en implementeren we vernieuwende oplossingen op maat van de samenleving.

Het maakt ons future proof – een ambitie die gestoeld is op onze straffe innovatiecultuur, compacte organisatie en onze teams die samen projecten met hoge toegevoegde waarde realiseren. Bovendien versterkt door gemeenschappelijke waarden en een uniek werknemersaandeelhouderschap, al meer dan 30 jaar de fundering van onze identiteit. Het maakt onze medewerkers verbonden en geëngageerd, en dat zie je op onze werven. Want we bouwen met mensen, voor mensen. Vandaag, en morgen nog meer.

4 branches, 8 vakgebieden

Bouw

Bouw
Vastgoed
Gebiedsontwikkeling

Onze teams zetten al hun kennis en innovatietalent in om de meest gecompliceerde projecten te realiseren. Zeg maar gerust: wij bepalen mee de toekomst van gebiedsontwikkeling, vastgoedpromotie, bouw, onderhoud en werken en meer. We doen dit in nauwe en duurzame samenwerking met alle spelers, van private tot publieke opdrachtgevers.



Belval (Luxemburg) — Capelli-torens

Infrastructuur

Wegen
Burgerlijke bouwkunde
Metaal

Voor het ontwerp en de bouw van civiele en maritieme infrastructuur hebben wij flink wat vaardigheden in petto. Deze collega's zijn experts in de berekening en creatie van bijzondere gevels en metaalconstructies. Alomvattende technische oplossingen bieden voor alle industriële sectoren, onze specialisten weten als geen ander hoe dat moet.



Grand Paris Express (Frankrijk) — Tunnel

Een gezonde mix tussen de activiteiten bouw en concessies – met bijhorende korte en lange cycli – garandeert financiële stabiliteit en zekerheid binnen de Groep. Met onze technische kennis en een waaier aan competenties komen we tegemoet aan alle behoeften. Eenvoudig of complex, elke uitdaging zetten wij toegewijd om in een effectief resultaat.

Energiesystemen

Energiesystemen

Onze branche energiesystemen ontwerpt, realiseert, exploiteert en onderhoudt systemen en apparatuur binnen de elektrische, industriële, klimaat- en energietechniek. Onder de naam Eiffage Énergie Systèmes werken we op maat van steden en gemeenschappen, infrastructuur en netwerken, de industrie en tertiaire sector. Zo begeleiden wij de energietransitie, denken we de energie van morgen uit en werken we mee aan een menselijkere toekomst.



Campanario (Spanje) – Zonnepark

Concessies

Concessies (waaronder Franse autosnelwegen)

Op het vlak van concessies ontwikkelen we nieuwe samenwerkingsmodellen voor de gebruikers. Onze branche bevestigt haar rol als concessiehouder van snelwegen en staat in voor de aansturing van grote infrastructuurwerken, openbare voorzieningen, gebouwen, luchthavens en stedelijke ontwikkeling. We zijn verantwoordelijk voor de financiering, het ontwerp en de bouw tot het beheer en onderhoud van projecten. Als concessiehouder van autowegen exploiteren we snelwegen en architecturale kunstwerken in opdracht van de overheid.



Dakar (Senegal) — 'Snelweg van de toekomst'

Engagement en waarden

Onze 73.500 medewerkers zijn goud waard. De uitzonderlijke kwaliteit van onze realisaties danken we dan ook aan hen: mannen en vrouwen van overal ter wereld die elke dag opnieuw hun talent inzetten in functie van onze gezamenlijke ambitie. We delen dezelfde waarden en vormen een sterke Groep met een duidelijke visie en focus op uitmuntendheid en menselijke waardigheid. Samen maken we het verschil.



1.

Onze basisprincipes steeds centraal

Onze waarden

Onze waarden wijzen ons dagelijks de weg. Voorbeeldgedrag en verantwoordelijkheid zijn sleutelwaarden binnen onze organisatie. Transparantie en vertrouwen geven inzicht in onze beslissingen. Scherpzinnigheid, durf en doorzetting zijn de drijfveren van onze ontwikkeling.

Werknemersaandeelhouderschap

Het werknemersaandeelhouderschap, verankerd in het DNA van al onze medewerkers, creëert een gevoel van verbondenheid. Het concretiseert onze wil om elke medewerker bij het succes van onze projecten te betrekken én de voordelen van onze groei met hen te delen.

Preventie & veiligheid

Preventie en veiligheid op het werk zijn topprioriteit. De hele Eiffage-Groep wordt gemobiliseerd om het nulrisico op alle werven te behalen. Sensibiliseringscampagnes, opleidingen en veiligheidscontroles: veilig gedrag zit stevig ingebakken – en het blijft een continu aandachtspunt.

2. Innovatie als antwoord op actuele energie-uitdagingen

Innovatie

Slimme gebouwen, restauratie met respect voor cultureel erfgoed, productie van hernieuwbare energie, ecologisch ontwerp van gebouwen, nieuwe mobiliteit, dienstverlening aan de industrie... Wat we beloven, maken we waar. We treden daarbij op als adviseurs voor een duurzame ontwikkeling op grote schaal.

Energietransitie

Ons innovatiebeleid is allesomvattend. Idem dito voor onze visie op en investeringen in R&D. Onze duurzame aanpak maakt van ons een toonaangevende speler op het vlak van energiezuinig bouwen, groene mobiliteit en hernieuwbare energie. Het is ons antwoord op de grote milieu-uitdagingen van de 21^{ste} eeuw.

3.

Investering in menselijk kapitaal

Professionele integratie

We streven ernaar om zo veel mogelijk mensen zonder werk en diploma een kans te bieden om hun diploma te behalen en een volledig professioneel parcours af te leggen binnen een grote onderneming. Kansen krijgen, dat verdient iedereen.

Eiffage-universiteit

Het opleiden van onze medewerkers is een cruciale succesfactor voor onze Groep. Het stelt ons in staat om mensen te doen groeien in hun loopbaan en competenties te ontwikkelen die we nodig hebben om ons samen met onze klanten voor te bereiden op de toekomst.

Stichting Eiffage

Eiffage heeft een Stichting die zich focust op sociale en economische ontwikkeling. Haar missie: de socio-professionele integratie van personen in moeilijkheden ondersteunen en strijden tegen uitsluiting door het aanbieden van opleiding, tewerkstelling en huisvesting. Kortom, integratie en inclusie gaan bij ons hand in hand.

Eiffage, een geëngageerde speler in de Benelux



Mecenaat & sportieve sponsoring

We ondersteunen verschillende mecenaatsprojecten in de Benelux. Als lid van het collectief Bruocsella en ook Co-legia dragen we bij aan de verbetering van de stedelijke ruimte. Verder zijn we officiële partner van de FIH Pro League Hockey. Dit betekent dat we onze nationale teams sponsoren – de Red Lions (herenteam, wereldkampioen in 2018 en Europees kampioen in 2019) en de Red Panthers (damesteam).

Maatschappelijke rol

Een sterkere band creëren met de samenleving, een betekenisvolle economische en sociale rol spelen... daar worden wij warm van. Dat bewijzen we elk jaar met diverse initiatieven. Zo organiseren we bijvoorbeeld de Week van de Solidariteit, waarbij onze medewerkers deelnemen aan projecten rond socio-professionele integratie, armoede, kinderen en jeugd, alsook natuur en milieu.

Eiffage in de Benelux

KERNCIJFERS*

4.300

medewerkers

1,5 miljard €

omzet

30

vestigingen in de Benelux

70%

van de medewerkers in de Benelux is aandeelhouder

*In 2021

Eiffage heeft talrijke vestigingen in de Benelux. Zo kunnen onze klanten steeds rekenen op een lokale service voor elk project, en dit binnen onze verschillende expertisedomeinen.

Prestaties op maat

Doorgedreven maatwerk, daarin zijn we sterk. Onze teams staan garant voor kwaliteitsvolle diensten, aangepast aan alle soorten werven. Eenvoudig of complex, elk project krijgt onze volle aandacht. Een grondige analyse bij de start stelt ons in staat om optimaal advies te verlenen omtrent innovatieve oplossingen, met aandacht voor operationele performantie, energieoptimalisatie en kostenbesparing.

Samenwerken rond totaalprojecten

Dankzij onze specialisatie in meerdere vakgebieden en onze bijhorende helikopterview bieden wij geïntegreerde oplossingen: een combinatie van diverse technieken en diensten en/of op verschillende locaties. Succesvolle projecten opleveren binnen de vastgelegde termijn, samen gaan we ervoor. Tegelijkertijd werken we aan duurzame partnerships, gebaseerd op transparantie en dialoog.

Een lokaal verankerde partner



Bouw

Bouwen vormt de kern van onze activiteiten. We bouwen zowel woningen als kantoren, gemeenschapsvoorzieningen, winkels, woon- en zorgcentra als industriële gebouwen.

01

Hoofdzetel BNP Paribas Fortis (Brussel – België)

Bouw van een architecturaal complex van 100.000 m² met 7 niveaus met kronkelende gevel in het centrum van Brussel.

Realisatie: Valens, Duchêne, Eiffage Benelux, Eiffage Construction Grands Projets

Bouwheer: BNP Paribas Fortis nv

Architecten: Baumschlager Eberle, Styfals & Partners en Jaspers-Eyers Architects

02

Gemengde toren The One (Brussel – België)

Gelegen in het hart van de Europese wijk, integreert deze 94 m hoge toren 38 000 m² aan woningen, kantoren en winkels.

Realisatie: Valens

Bouwheer: The One Estate S.A. (woningen) en The One Office S.A. (kantoren) (100% Atenor S.A.)

Architect: BURO II & ARCHI+I

03

EpiCURA (Ath – België)

Uitbreiding van het bestaande ziekenhuis met 10.000 m²: dialyseafdeling, vergaderzalen en spreekkamers.

Realisatie: Duchêne - Reynders

Bouwheer: EpiCURA

Architecten: DDV

04

Ziekenhuis Chirec (Oudergem – België)

Ruwbouwwerken, gevels, parking, ruwe vloeren. Bouw van 2 radiotherapieblokken.

Realisatie: Valens

Bouwheer: VZW Chirec

Architecten: Assar Architects



Bouw

Renovatie en restauratie

Renoveren is een belangrijke niche voor onze groep. We vernieuwen alle soorten gebouwen, voor ze al dan niet een nieuwe bestemming krijgen. Daarnaast restaureren we historische gebouwen zoals kerken, kastelen en woningen.

01

'Elite House'

(Brussel – België)

Afbraak en heropbouw van een kantoorgebouw, handelszaken en woningen.

Realisatie: Duchêne

Bouwheer: Vastint Belgium NV

Architect: Architectenbureau van Genval

02

Wetenschapspark

(Louvain-la-Neuve – België)

Renovatie van het wetenschapspark in Louvain-la-Neuve.

Realisatie: De Graeve

Bouwheer: UCL

Architect: UCL

03

Sint-Clemenskerk

(Epepegem – België)

Interieurrestauratie van de Sint-Clemenskerk.

Realisatie: PIT

Bouwheer: Kerkfabriek Sint-Clemens

Architect: DEOS bvba

04

Sportpaleis

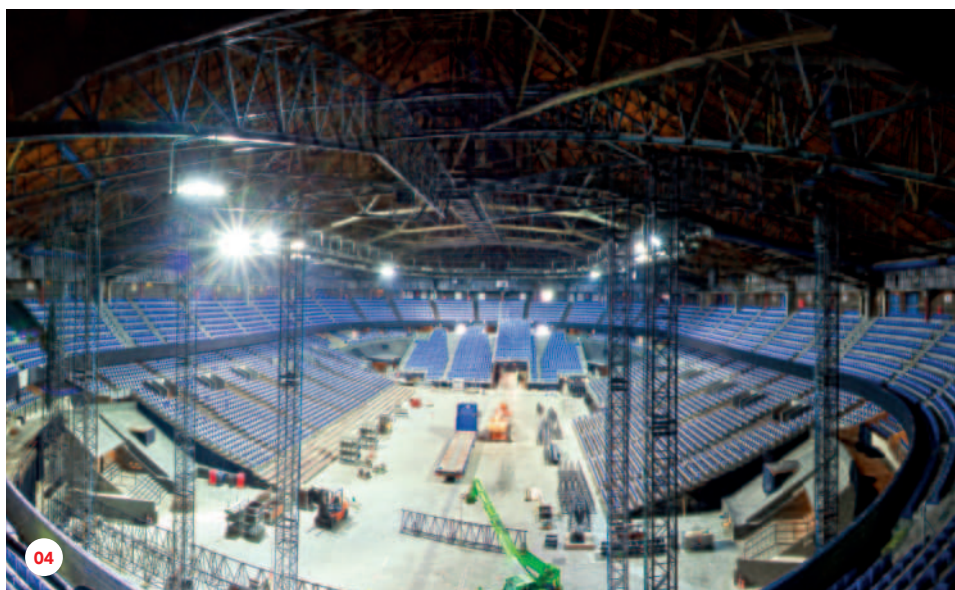
(Antwerpen – België)

Volledige verbouwing van het Sportpaleis in Antwerpen met integratie van nieuwe balkons.

Realisatie: Antwerpse Bouwwerken

Bouwheer: Antwerps Sportpaleis NV

Architect: ABV+ architecten bvba



Bouw

➤ Schrijnwerk

Met ons vakmanschap en modern machinepark zijn we in staat om de meest complexe opdrachten van maatschrijnwerk, seriemeubilair en totaalinrichting te realiseren voor kantoren, bankagentschappen, hotels, winkels, ziekenhuizen, enz.

01

Möbius Allianz (Brussel – België)

Levering en plaatsing van maatmeubilair.

Realisatie: Reynders

Bouwheer: Immobel

Architect: Assar Architects



02

Ziekenhuis MontLégia (Luik – België)

Bouw van een servicegebouw, een kinderdagverblijf en de aanleg van een parking.

Realisatie: Reynders, Duchêne

Bouwheer: CHC vzw

Architecten: Assar Architects



➤ Industriële werken

Eiffage Benelux staat zowel in voor de verwerking en de opslag van industrieel afval als voor de industriële reiniging in binnen- en buitenland.

01-02

Deponie van OVMB (Gent – België)

01

Behandeling en opslag van bedrijfsafvalstoffen.

Realisatie: OVMB

02

Realisatie van een tunnel van 370m voor de afvoer van percolaat en drainagewater van de deponie.

Realisatie: OVMB



03

Raffinaderij in Duitsland

Ultrasoon reinigen van warmtewisselaars van een raffinaderij.

Realisatie: Romarco



Vastgoed

Als vastgoedbedrijf binnen de groep gaat Eiffage Development op zoek naar de perfecte locatie voor het realiseren van al haar projecten, dit van ontwerp tot de oplevering. Op haar palmares staat reeds een breed gamma aan gebouwen, gaande van woningen en handelsruimten tot hotels, kantoren, scholen en publieke gebouwen.

01

Greenwood Woluwe (Brussel – België)

Groot residentieel vastgoedproject in Sint-Lambrechts-Woluwe.

Realisatie: Valens

Promotor: Eiffage Development

Architecten: J. Matecki (ontwerp) – Cerau Architects Partners (uitvoering)

02

'Vallia'

(Henegouwen – België)

Verbouwing van het oude casino van Thuin in een appartementencomplex.

Realisatie: Duchêne

Promotor: Eiffage Development

Architecten: N&CO Architecture

03

Green Front (Brugge – België)

Bouw van 56 appartementen, 2 commerciële ruimtes en 52 ondergrondse garages.

Realisatie: Vuylsteke

Promotor: Global Estate Group – Eiffage Development Vlaanderen

Architect: Salens Architecten



01



02



03

Burgerlijke Bouwkunde

Onze ruime ervaring en expertise in burgerlijke bouwkunde stelt ons in staat om zeer grote projecten te ontwerpen en te bouwen, gaande van bruggen en viaducten, tunnels en sluisen tot trein- en metrostations.

01 Sluis van Ampsin (Luik – België)

Bouw van het grootschalig sluiscomplex van Ampsin, met behoud van scheepvaart en verkeer.

Realisatie: Duchêne
Bouwheer: SOFICO

02 Watertoren (Gasperich – Luxemburg)

Bouw van een nieuwe watertoren met een capaciteit van 1.000 m³ en een hoogte van 68 m.

Realisatie: Perrard
Bouwheer: Luxemburg-stad
Architect: Architecture & Environnement

03 Parking Grognon (Namen – België)

Bouw van een ondergrondse parking met 670 plaatsen.

Realisatie: De Graeve – Duchêne
Bouwheer: Interparking
Architect: Archi 2000

04 Palen voor New European Propane Dehydrogenation Borealis

(Haven van Antwerpen – België)
Uitvoering van ter plaatse gestorte schroefpalen van gewapend beton van het type 'OMEGA'.

Realisatie: Herbosch-Kiere
Bouwheer: Borealis



› Waterbouwkundige werken

Onze expertise en ervaring met waterbouwkundige werken wordt algemeen erkend. We bouwen diepwanden, sluisen, kaaimuren, steigers en bodembeschermingen en we lichten en bergen scheepswrakken in België en in het buitenland.

01 Sluis van Harelbeke (België)

Ontwerp en bouw van een nieuwe stuwsluis met een lengte van 230 m, een breedte van 12,5 m en een diepte van 4,7 m.

Realisatie: Herbosch-Kiere
Bouwheer: De Vlaamse Waterweg

02 Bergingsoperatie (Bergen – Noorwegen)

Berging van het Noorse fregat Helge Ingstad in Bergen door middel van onze twee zware hijschepen Rambiz en Gulliver.

Realisatie: Scaldis Salvage & Marine Contractors NV (Herbosch-Kiere)
Bouwheer: Noorse marine

03 Baggerwerken in Saint-Nazaire (Frankrijk)

Baggeren en opvullen van een geul van ongeveer 350 m voor de installatie van twee High Voltage Export Cables van het Saint-Nazaire windpark.

Realisatie: Herbosch-Kiere
Bouwheer: Réseau de Transport d'électricité / Prysmian Powerlink S.R.L. / ETMF

04 Spoorbrug Kuringen (België)

Het vergroten van de doorvaarthoogte ter hoogte van de spoorbrug in Kuringen, door het vervangen van de twee oude spoorbruggen door een nieuwe brug.

Realisatie: Herbosch-Kiere
Bouwheer: De Vlaamse Waterweg nv

05 Kaaimuren Blankenberge (België)

Vernieuwen van kaaimuren in de haven van Blankenberge.

Realisatie: Herbosch-Kiere
Bouwheer: Maritieme Dienstverlening en Kust en Stad Blankenberge



Spoorwegen

We zijn eveneens gespecialiseerd in de studie, het ontwerp en de uitvoering van alle projecten inzake bovenleidingen en sporen, of het nu gaat om de plaatsing of de herstellingswerken.

01

As Brussel – Luxemburg

Volledige vernieuwing van de bovenleidingen en de modernisering van de seinstations van Libramont en Aarlen.

Realisatie: Duchêne

Bouwheer: Tuc Rail

02

Spoorlijn Pétange – Luxemburg

Aanleg van de dubbele spoorlijn van Pétange – Luxemburg.

Realisatie: Perrard

Bouwheer: CFL (Chemins de Fer Luxembourgeois)

03

Station van Kinkempois (Luik – België)

Elektrificatie van alle sporen naar de nieuwe tractiewerkplaats.

Realisatie: Duchêne

Bouwheer: Infrabel



Wegen

Of het nu gaat om de aanleg van wegen of onderhoudswerken, de teams van Eiffage dragen bij aan de verbetering van het wegennet, gaande van gewestwegen tot snelwegen.

01

Fridhaff (Luxemburg)

Infrastructuurwerken in het kader van de heropwaardering van de economische zone van Fridhaff in Luxemburg.

Realisatie: Perrard

Bouwheer: ZANO / Ponts & Chaussées

02

Hollerich (Luxemburg)

Infrastructuurwerken in Hollerich in Luxemburg-stad.

Realisatie: Perrard

Bouwheer: Stad Luxemburg



Metaal

◉ Civil & Industry

Wij produceren zware en grote metaalconstructies van een hoge complexiteit die een bijzondere aanpak vergen. Deze vinden hun bestemming in architecturale projecten, industriële installaties, bruggen en renovatiewerken.

01

Fondation Louis Vuitton (Parijs – Frankrijk)

Productie en plaatsing van de staalconstructie voor de gevels van de Fondation Louis Vuitton.

Realisatie: Smulders en Eiffage Infrastructures

Bouwheer: Fondation Louis Vuitton

Architect: Frank Gehry

02

Fietsen door de bomen (Hechtel-Eksel – België)

Productie en montage van een unieke fietsbrug tussen de bomen.

Realisatie: Smulders

Bouwheer: Toerisme Limburg

Architect: De Gregorio & Partners

03

RDK 8

(Karlsruhe – Duitsland)

Productie en montage van de hoofdstructuur voor een ketel, bunker en ketelgebouw.

Realisatie: Smulders

Bouwheer: Alstom Power System GmbH

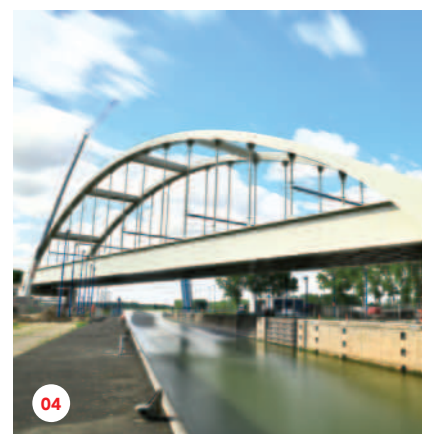
04

Brug Rozenburgsesluis (Rotterdam – Nederland)

Bouw van een stalen boogbrug over de Rozenburgsesluis.

Realisatie: Smulders

Bouwheer: Port of Rotterdam / SaVe



Metaal

Offshore Oil & Gas

Voor de offshore olie- en gasmarkt biedt Smulders zowel fabricage als volledige EPCI-projecten aan van o.a. platformen, jackets en onderzeese constructies.

01

Platform Q13

(Noordzee – Nederland)

Staalstructuren t.b.v. het offshore platform Q13-A.

Realisatie: Smulders

Bouwheer: GDF Suez E&P Nederland

02

Stinger Pioneering Spirit

Productie en montage van een stalen structuur (stinger) t.b.v. het leggen van pijpleidingen door M/S Pioneering Spirit.

Realisatie: Smulders

Bouwheer: Allseas

03

PLEM Gamba ESR

Productie van een PLEM (Pipe Line End Manifold).

Realisatie: Smulders

Bouwheer: Van Oord België BVBA



01



02



03

Metaal

Offshore Wind

We zijn gespecialiseerd in de engineering en productie van fundaties voor offshore windmolens en de engineering, aankoop, productie en installatie van substations. We zijn marktleider met een portfolio van meer dan 2.000 transition pieces, 160 jackets en 30 substations.

01

Moray East offshore windpark

(Noordzee – Schotland)

Design, levering en installatie van 55 jacket funderingen.

Realisatie: Smulders (in THV met DEME Offshore)

Bouwheer: Moray Offshore Wind East Ltd

02

Yunlin offshore windpark (Taiwan)

Productie van 40 transition pieces en 80 e-units.

Realisatie: Smulders

Bouwheer: Yunneng Wind Power Co., LTD

03

SeaMade offshore windpark (Noordzee – België)

Engineering, aankoop, bouw, transport, installatie en inbedrijfstelling van 2 hoogspanningsstations (topsides & transition pieces).

Realisatie: Smulders (in THV met DEME Offshore, ENGIE Solutions, Tractebel)

Bouwheer: SeaMade NV

04

Saint-Nazaire offshore windpark

(Noordzee – Frankrijk)

EPCI van de 80 transition pieces.

Realisatie: Eiffage en Smulders (in THV met DEME Offshore)

Bouwheer: EDF Renewables & Enbridge

05

Triton Knoll offshore windpark

(Noordzee – Verenigd Koninkrijk)

Bouw van 2 Offshore Transformer Modules®.

Realisatie: Smulders (in THV met ENGIE Solutions)

Bouwheer: Siemens Transmission & Distribution Ltd



Energiesystemen

➤ Infrastructuur en netwerken

Wij zijn een referentiespeler in infrastructuurwerken en transportnetwerken. We ondersteunen de spelers op de markt om diverse gebieden met elkaar in verbinding te brengen.

01 Noord-Zuidverbinding (Brussel – België)

Volledige vernieuwing en uitbreiding van de veiligheidsinstallatie van de verbinding.

Realisatie: Yvan Paque en Valens
Bouwheer: Infrabel

02 Hallepoort (Brussel – België)

Renovatie van de eerste smart-tunnel in Europa.

Realisatie: Yvan Paque, VSE, Valens, Clemesly, Collignon, Eiffage Énergie Systèmes

Bouwheer: Stad Brussel

03 Benedensluis (Mechelen – België)

Renovatie van het elektromechanisch gedeelte van de Benedensluis in Mechelen.

Realisatie: VSE en Herbosch-Kiere
Bouwheer: De Vlaamse Waterweg

04 Luchthaven (Zaventem – België)

Op elkaar afstemmen van de elektrische installaties van de luchthaven.

Realisatie: Collignon en VSE
Bouwheer: The Brussels Airport Company

05 Metro (Brussel – België)

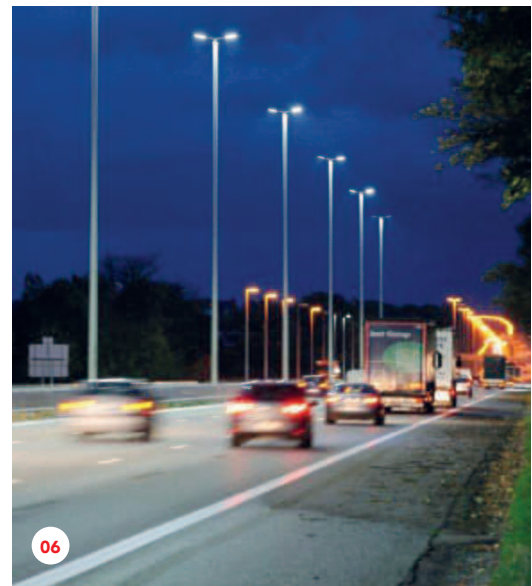
Elektrische werken voor trams en metrostations.

Realisatie: VSE
Bouwheer: Brussel Mobiliteit

06 Wegverlichting (België)

Levering, plaatsing en onderhoud van wegverlichting, signalisatieverlichting en voedingscabines.

Realisatie: Yvan Paque en VSE
Bouwheer: Vlaams Agentschap voor Wegen en Verkeer



Energiesystemen

De tertiaire sector

We ondersteunen de dienstensector in het verbeteren van het comfort en de veiligheid van de gebouwen en in het verminderen van het energieverbruik. We maken deze gebouwen innovatief, efficiënt en intelligent.

01

Stedelijk radiotherapiecentrum van Sainte-Rosalie

(Luik – België)

Apparatuur voor elektrische installaties met hoge en lage stroomsterkte en verpleegproepsysteem.

Realisatie: Collignon

Bouwheer: CHR

02

UZ Luik (Luik – België)

Nieuwe middenspanningscabine voor de stroomvoorziening van alle Luikse ziekenhuizen.

Realisatie: Collignon

Bouwheer: UZ Luik

03

Nieuwe ringweg

(Couvin – België)

Verlichting van de nieuwe ringweg rond Couvin (N5) en de 3 knooppunten van Frasne, Pétigny en Platinnerie.

Realisatie: Collignon

Bouwheer: SOFICO

04

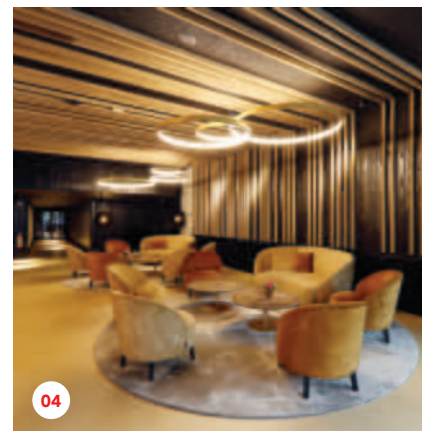
'Le Sanglier des Ardennes'

(Durbuy – België)

Verbouwing van een hotel, woningen en winkels tot een hotel-restaurant.

Realisatie: Collignon

Bouwheer: La Petite Merveille



Energiesystemen

Industrie

We helpen bedrijven die actief zijn in de industrie om hun faciliteiten te moderniseren en te ontwikkelen door hen innovatieve en op maat gemaakte oplossingen te bieden, aangepast aan elke sector.

01

CBS Lhoist (Namêche – België)

Volledige vernieuwing van de elektrische laagspanningsinstallaties van de laadeenheid voor boten en vrachtwagens.

Realisatie: ECV

Bouwheer: Dolomies de Marche-Les-Dames



02

Atodry-project (Oreye – België)

Vernieuwing van een volledige productieketen (elektriciteit en leidingen).

Realisatie: ECV - Hyline

Bouwheer: Beneo Orafti



03

TNT – slimme verlichting (België)

Verlichting hub 1 & 2.

Realisatie: ECV - Hyline

Bouwheer: TNT Express Worldwide

04

Bovenloopkranen van een zinkhal (Wuqia – China)

Levering van 4 volautomatische bovenloopkranen voor een nieuwe zinkhal.

Realisatie: ATI

Bouwheer: ENFI (CN) – Technic One

Steden en gemeenschappen

We ondersteunen steden en gemeenschappen bij hun uitdagingen van morgen via digitale, elektromechanische oplossingen.

01

Slimme verlichting

Realisatie: VSE en Yvan Paque

02

Verkeerslichten

Installatie en onderhoud van verkeerslichten, portalen en meldingsborden.

Realisatie: VSE en Yvan Paque



Concessies

Onze verscheidenheid aan competenties in combinatie met onze ruime expertise op het vlak van projectfinanciering, maakt het mogelijk om globale oplossingen voor te stellen voor complexe projecten in DBFM (Design-Build-Finance-Maintain) en PPS (Publiek-Private Samenwerking).

01

DBP Brasschaat (België)

Ontwerp, bouw en promotie van de school, het kinderdagverblijf en de woningen.

Realisatie: Antwerpse Bouwwerken

Promotor: Eiffage Development

Bouwheer: Gemeente Brasschaat

Architect: abv+ architecten

02 - 03

dBM Scholen van Morgen (België)

Bouw en onderhoud van 25 scholen in heel Vlaanderen.

Realisatie: Reynders, AB, Valens

Bouwheer: DBFM Scholen van Morgen nv

Finale klant: AGION / De bevoegde scholen

04

DBFMO Gevangenis van Marche-en-Famenne (België)

Ontwerp, bouw, financiering en onderhoud één van de modernste gevangenissen van Europa.

Realisatie: Valens, Duchêne (Onderaannemers: Collignon-Reynders)

Onderhoud: Fexim

Projectfinanciering en bouwheer: Eiffage Concessions

Klant: Regie der Gebouwen en FOD Justitie

Architecten: TV SCAU – CERAU



Eiffage

Delegatie Benelux
Brugmannlaan 27A
1060 Brussel – België
T. +32 (0)2 543 45 00

www.eiffage.com



#HumanPerspective